

Feuerbeständige Stahlhubklappe T90-1 "Teckentrup HK"

auch im Zuge von bahngelassenen Förderanlagen

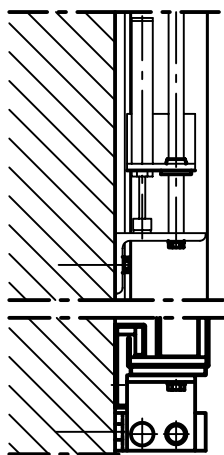
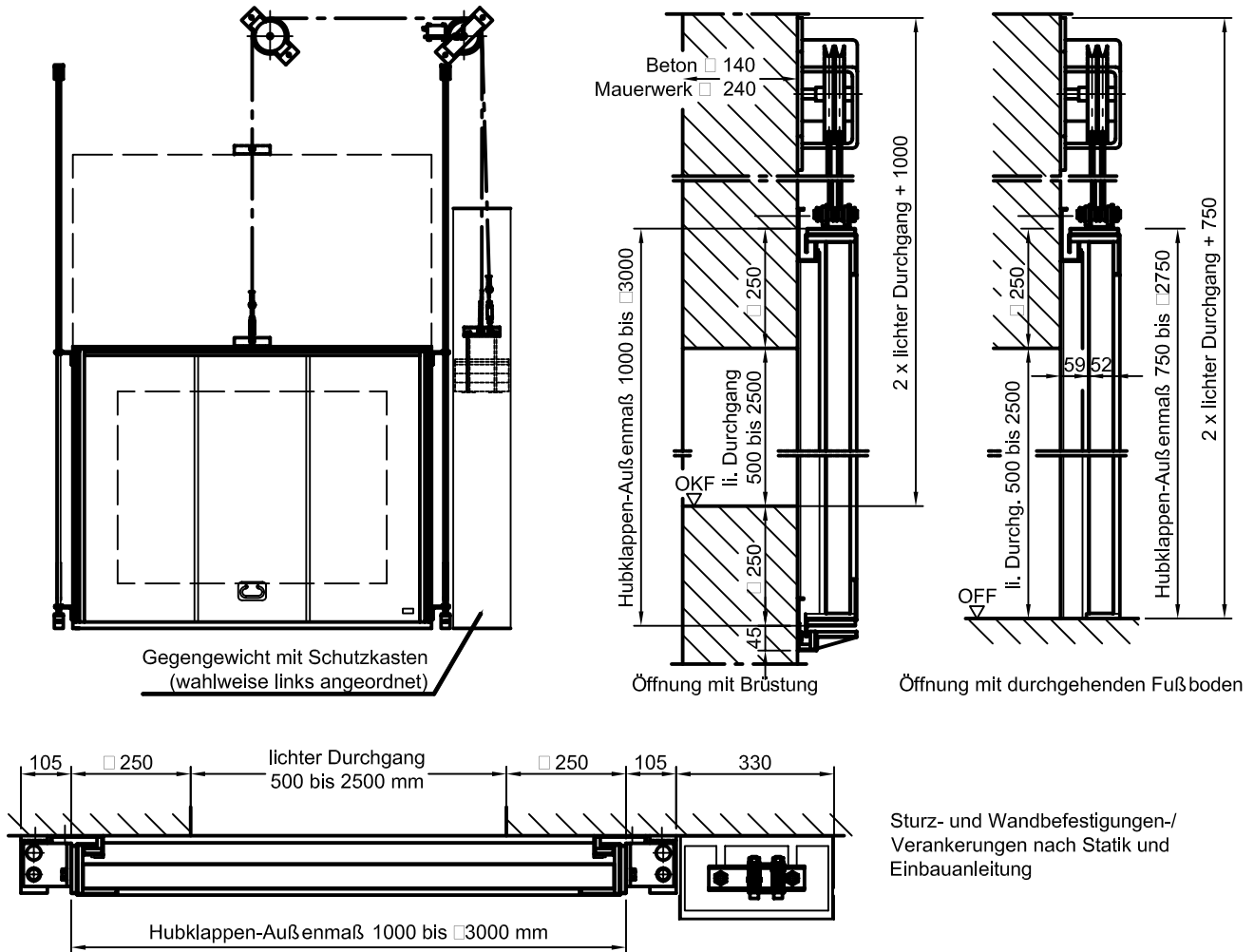


Bild 1

Transportsystem im Bereich der Hubklappen unterbrochen

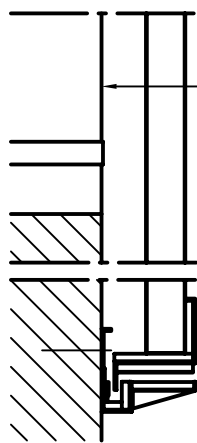


Bild 2

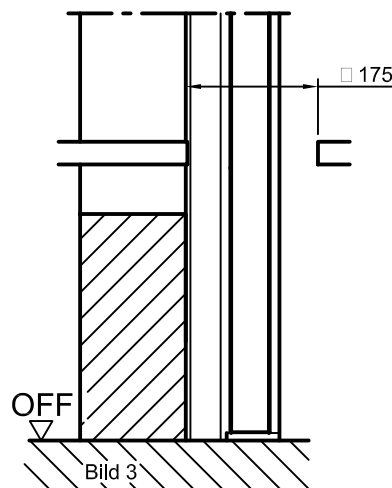


Bild 3

Bild 1: Rundstahl-Führung

Bild 2: Bereich vom Transportsystem (Öffnung mit Brüstung)

Bild 3: Bereich vom Transportsystem (Öffnung mit durchgehenden Fußboden)
(Steuerungen Sicherheitsbereich - Blockschaltbild siehe Zulassung Anlage 4)