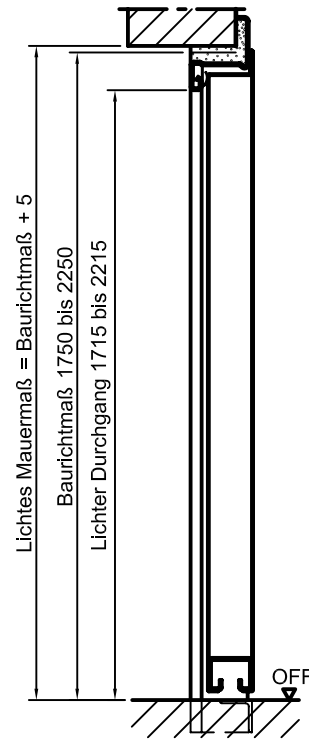
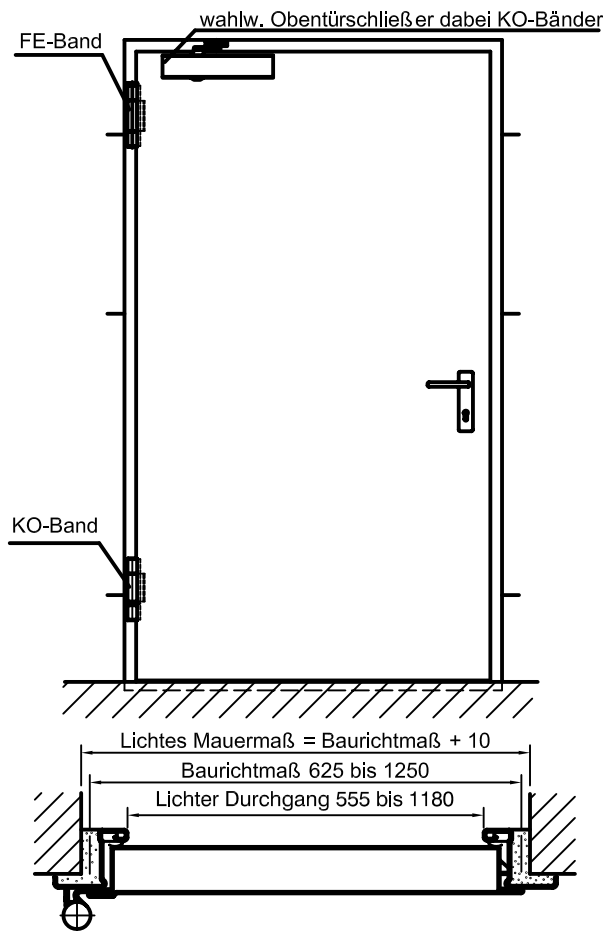


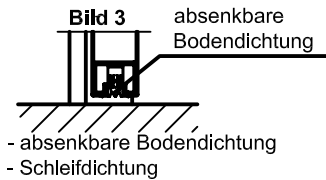
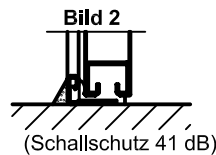
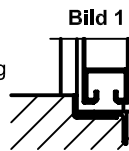
Feuerhemmende Stahltür T30-1 "Teckentrup D"



Darstellung DIN links
DIN rechts spiegelbildlich

Bodenanschlüsse

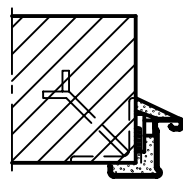
- Bild 1: mit unterem Anschlag
- Bild 2: mit unterem Anschlag/Dichtung
- Bild 3: mit unterer Bodendichtung (Rauchschutztür mit OTS)



Einbau in Mauerwerk-/Betonwänden

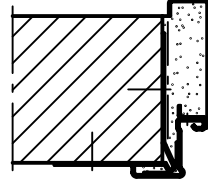
Betonwände □ 100 mm
Mauerwerkwände □ 115 mm

Anschweißmontage



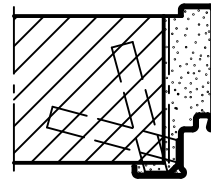
(Eckzarge)

Dübelmontage



(Eckzarge mit Gegenzarge)

Mauerankermontage

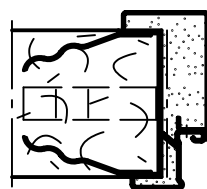


(Umfassungszarge)

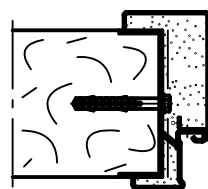
Einbau in Porenbetonwänden

(Türen mit OTS)
Anker oder Ankerbügel bei der Bestellung anfordern.
Zugel. Wände (Ausnehmung/ Abstände in der Wand) siehe Register Einbau-Details.

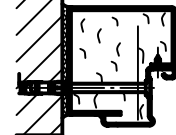
Ankermontage



Dübelmontage

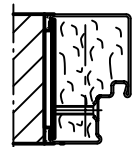


vormontierte Ausführung



(Blockzarge)

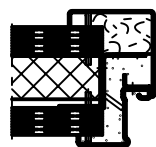
Sonder-Blockzarge



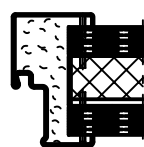
(Blockzarge Typ 4)

Einbau in Montagewänden (Leichtbauständerwänden)

Montagewände (F90) nach DIN 4102 Teil 4, oder aus bewehrten Porenbetonplatten Festigkeitsklasse 4.
Siehe Register Einbau-Details.



(Eckzarge mit Gegenzarge)



(Umfassungszarge)