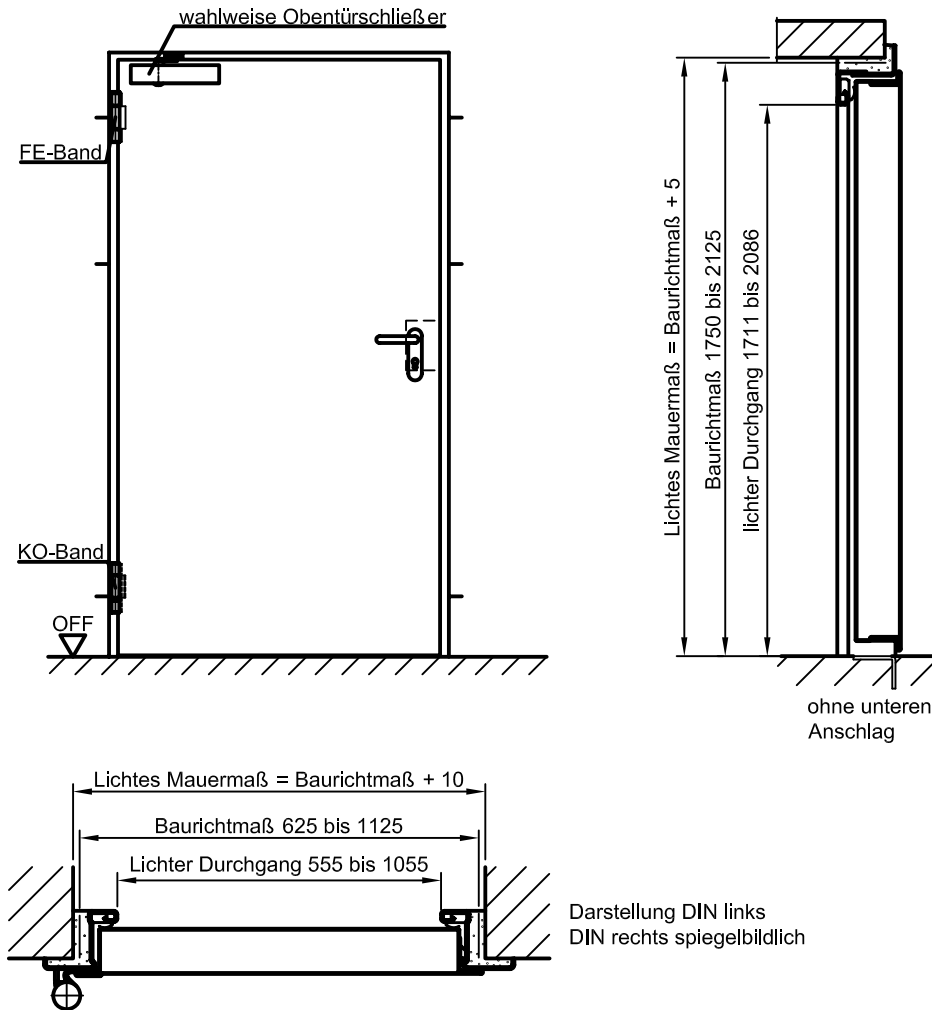


# Feuerhemmende Stahltür T30-1

## "Teckentrup HT 8-D"

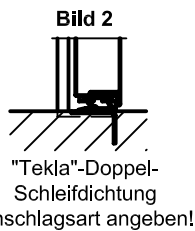
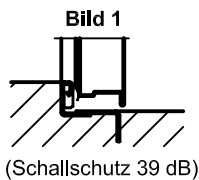
links/rechts verwendbar



### Bodenanschlüsse

Bild 1: mit unterem Anschlag/  
Dichtung

Bild 2: mit unterer Bodendichtung



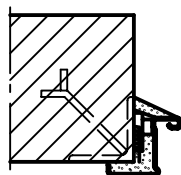
bei Ausführung Rauchschutz  
nach DIN 18095 mit OTS

### Einbau in Mauerwerk- /Betonwänden

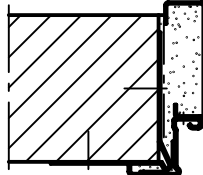
Betonwände □ 100 mm

Mauerwerkswände □ 115 mm

#### Anschweißmontage



#### Dübelmontage



#### Mauerankermontage

