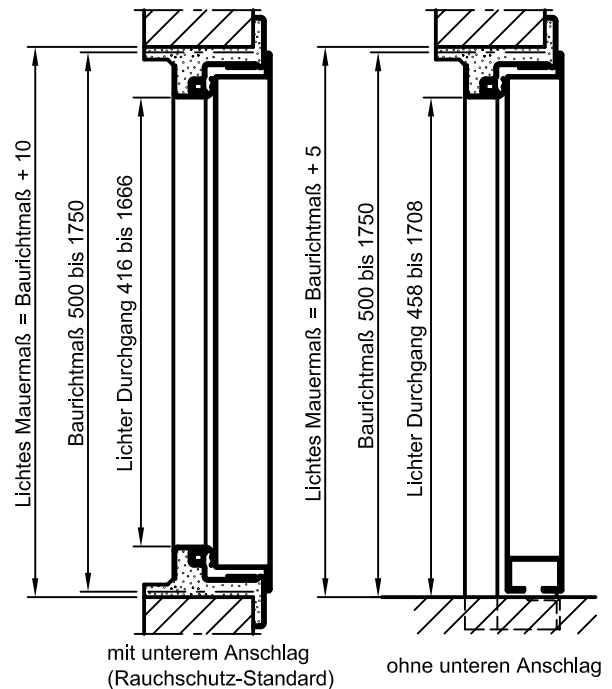
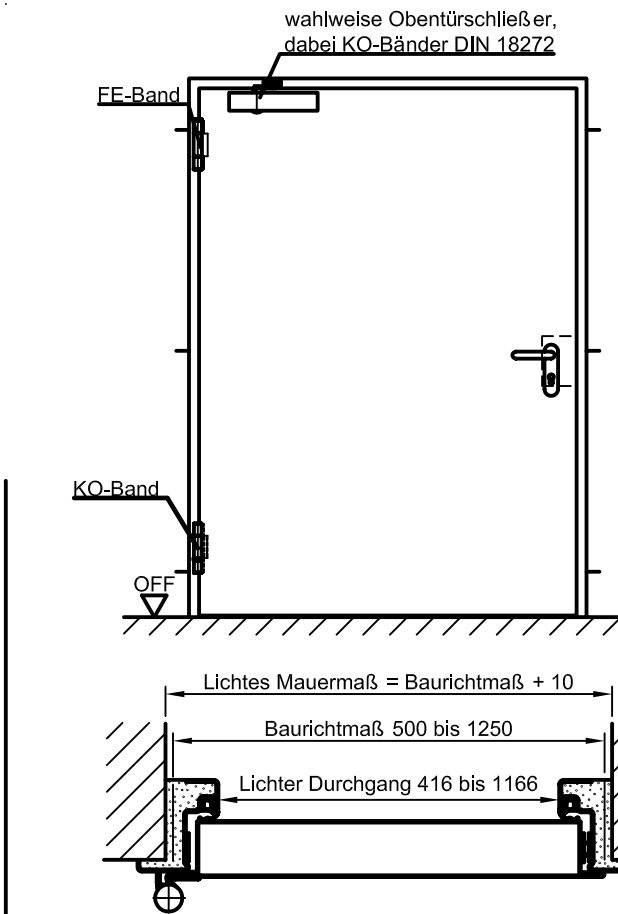


Feuerhemmende Stahlklappe T30-1 "Teckentrup K"

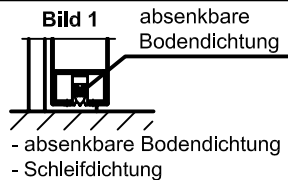
links/rechts verwendbar



Darstellung DIN links, DIN rechts spiegelbildlich
(mit unterem Anschlag = rechts/links verwendbar
ohne unteren Anschlag = Anschlagart angeben)

Bodenanschlüsse

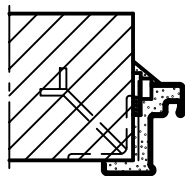
Bild 1: mit unterer Bodendichtung
(Rauchschutztür mit OTS)



Einbau in Mauerwerk-/ /Betonwänden

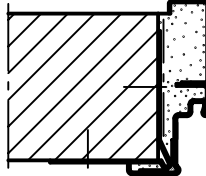
Betonwände □ 100 mm
Mauerwerkswände □ 115 mm

Anschweißmontage



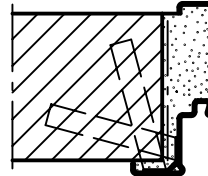
(Eckzarge)

Dübelmontage



(Eckzarge mit Gegenzarge)

Mauerankermontage

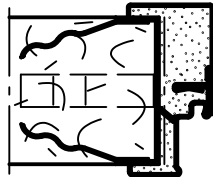


(Umfassungszarge)

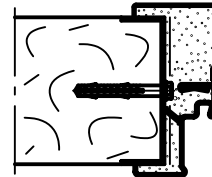
Einbau in Porenbetonwänden

(Türen mit OTS)
Anker oder Ankerbügel bei der
Bestellung anfordern.
Zugel, Wände (Ausnehmung/
Abstände in der Wand)
siehe Register Einbau-Details.

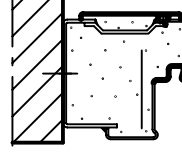
Ankermontage



Dübelmontage

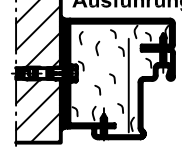


Standard



(Blockzarge Typ 1)

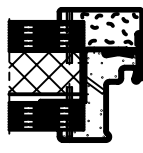
demontierte Ausführung



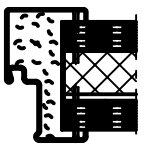
(Blockzarge Typ 2)

Einbau in Montagewänden (Leichtbauständerwänden)

Montagewände (F90) nach
DIN 4102 Teil 4, oder aus
bewehrten Porenbetonplatten
Festigkeitsklasse 4.
Siehe Register Einbau-Details.

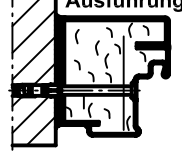


(Eckzarge mit
Gegenzarge)



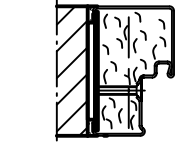
(Umfassungszarge)

vormontierte Ausführung



(Blockzarge Typ 3)

Sonder-Blockzarge



(Blockzarge Typ 4)