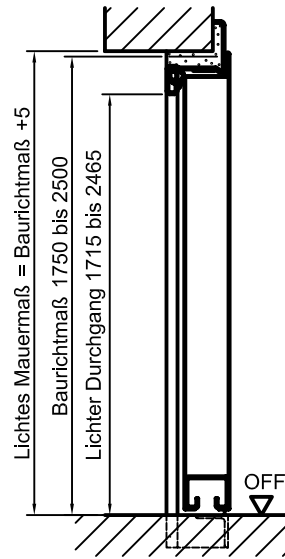
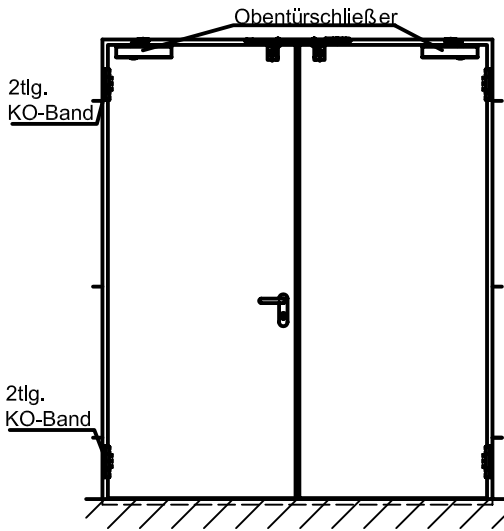
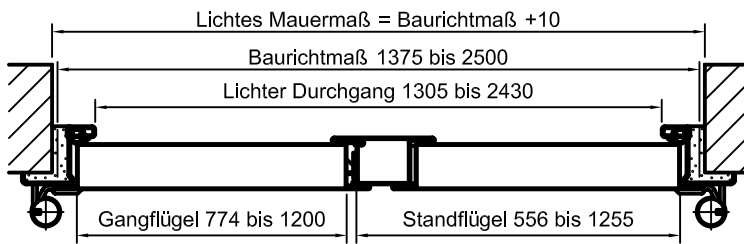


Feuerhemmende Stahltür T30-2 "Teckentrup D"



ohne unteren Anschlag
(Schallschutz 22dB -
Mittelfalzdichtung)



Darstellung Gangflügel DIN links,
Gangflügel DIN rechts spiegelbildlich

Bodenanschlüsse

- Bild 1: mit unterem Anschlag
- Bild 2: mit unterem Anschlag/Dichtung
(Rauchschutztür mit OTS)
- Bild 3: mit unterer Bodendichtung
(Rauchschutztür mit OTS)
- Bild 4: mit absenkbarer Bodendichtung

Bild 1

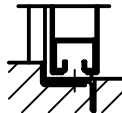


Bild 2



(Schallschutz 41 dB)

Bild 3



- absenkbare
Bodendichtung
- Schleifdichtung

Bild 4

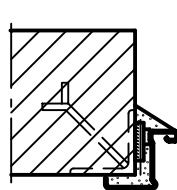


(Schallschutz 38 dB)

Einbau in Mauerwerk- /Betonwänden

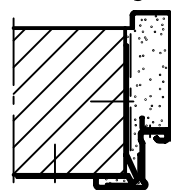
Betonwände □ 100 mm
Mauerwerkwände □ 115 mm

Anschweißmontage



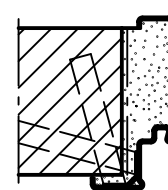
(Eckzarge)

Dübelmontage



(Eckzarge mit Gegenzarge)

Mauerankermontage

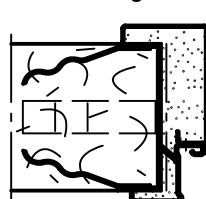


(Umfassungszarge)

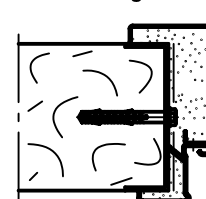
Einbau in Porenbetonwänden

(Türen mit OTS)
Anker oder Ankerbügel bei der
Bestellung anfordern.
Zugel. Wände (Ausnehmung/
Abstände in der Wand)
siehe Register Einbau-Details.

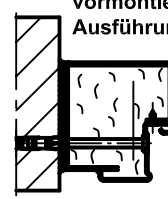
Ankermontage



Dübelmontage

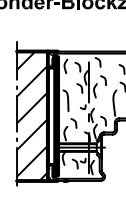


vormontierte Ausführung



(Blockzarge)

Sonder-Blockzarge



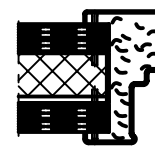
(Blockzarge Typ 4)

Einbau in Montagewänden

(Leichtbauständerwänden)
Gipskarton-Bauplattenwand (F90)
nach DIN 4102 Teil 4 zugul. Wände
siehe Register Einbau-Details



(Eckzarge mit
Gegenzarge)



(Umfassungszarge)