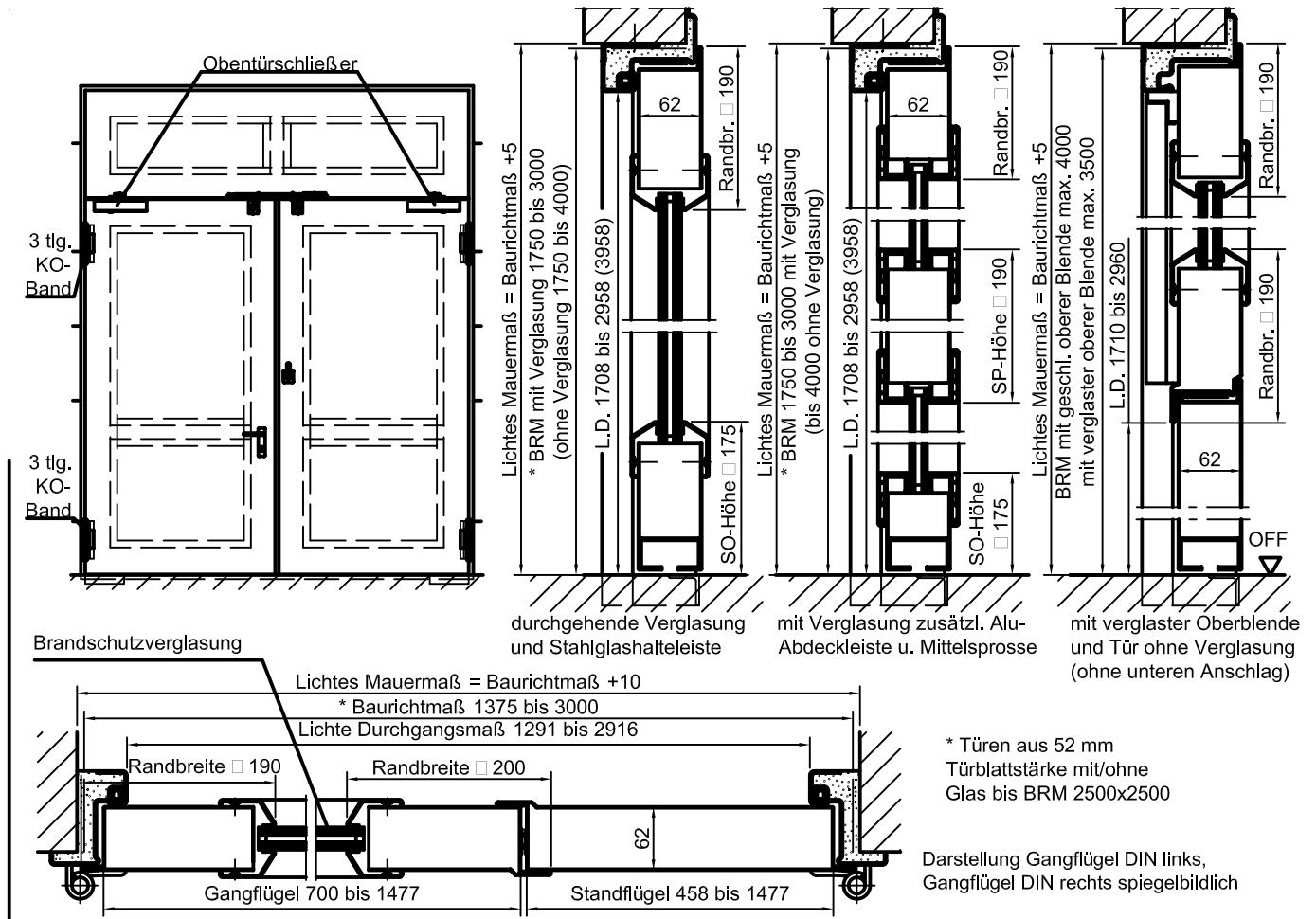


# Feuerhemmende Stahltür T30-2

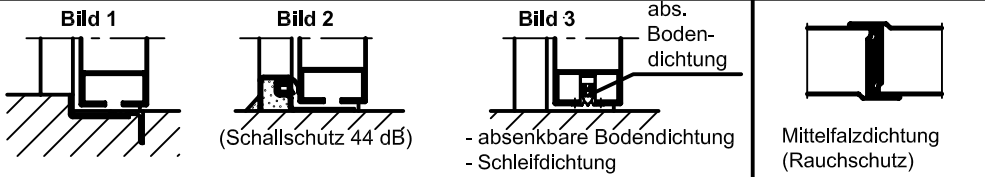
## "Teckentrup H"

wahlweise mit Verglasung, wahlweise mit Oberblende



### Bodenanschlüsse

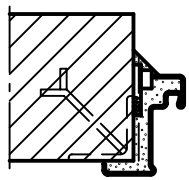
Bild 1: mit unterem Anschlag  
Bild 2: mit unterem Anschlag/Dichtung  
Bild 3: mit unterer Bodendichtung (Rauchschutztür)



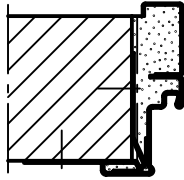
### Einbau in Mauerwerk-/Betonwänden

Betonwände □ 100 mm  
Mauerwerkwände □ 115 mm

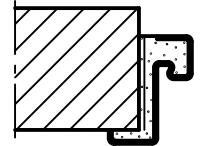
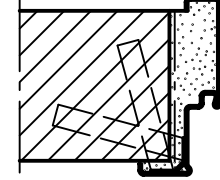
#### Anschweißmontage



#### Dübelmontage



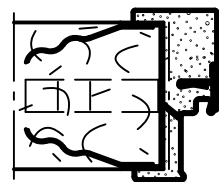
#### Mauerankermontage



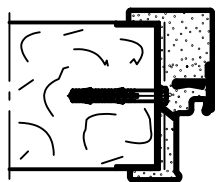
### Einbau in Porenbetonwänden

(Türen mit OTS)  
Anker oder Ankerbügel bei der Bestellung anfordern.  
Zugel. Wände (Ausnehmung/ Abstände in der Wand) siehe Register Einbau-Details.

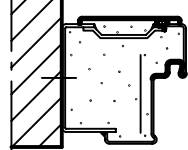
#### Ankermontage



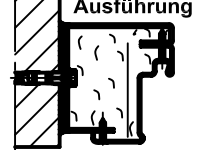
#### Dübelmontage



#### Standard

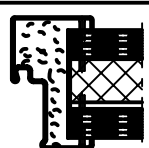
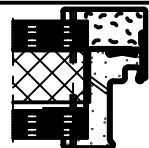


#### demontierte Ausführung

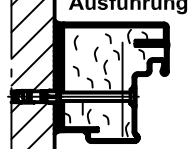


### Einbau in Montagewänden (Leichtbauständerwänden)

Montagewände (F90) nach DIN 4102 Teil 4, oder aus bewehrten Porenbetonplatten Festigkeitsklasse 4. Siehe Register Einbau-Details.



#### vormontierte Ausführung



#### Sonder-Blockzarge

