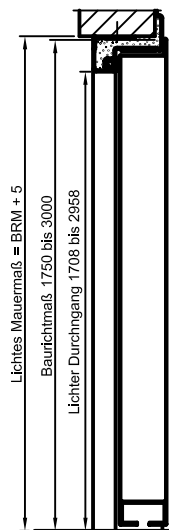
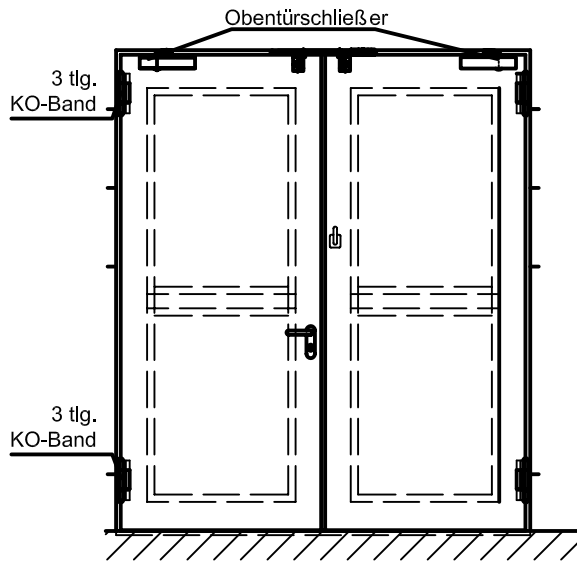
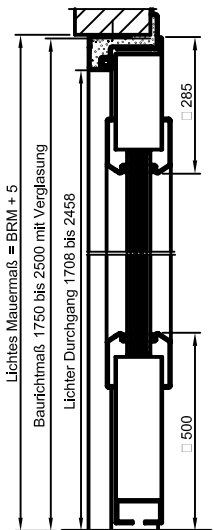


Feuerbeständige Stahltür T90-2 "Teckentrup SV"

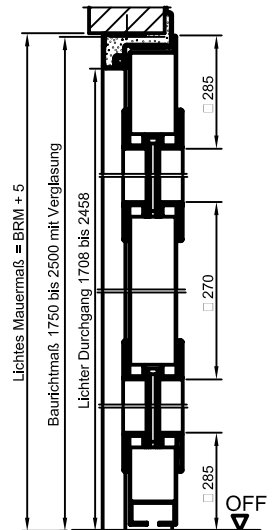
mit Schnappriegel / wahlweise mit Verglasung



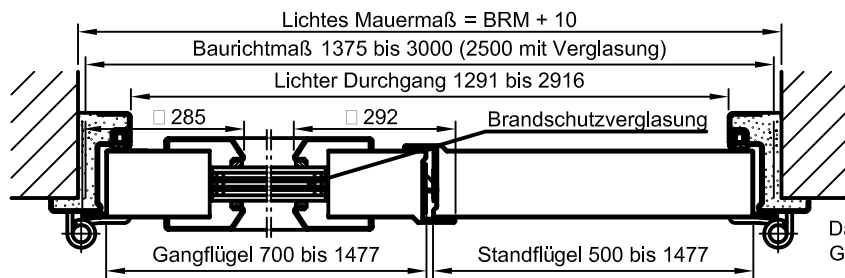
ohne unteren Anschlag
(Schallschutz 23 dB -
mit Mittelfalzdichtung)



mit durchgehender
Verglasung und
Stahlglasshalteleiste



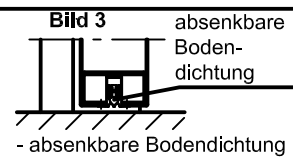
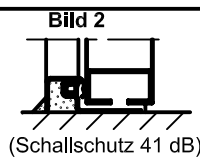
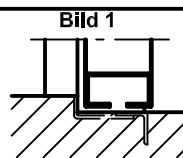
mit Verglasung zu-
sätzl. Alu-Abdeckleiste
und Mittelsprosse



Darstellung Gangflügel DIN links,
Gangflügel DIN rechts spiegelbildlich

Bodenanschlüsse

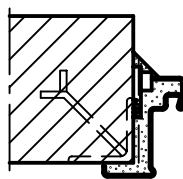
Bild 1: mit unterem Anschlag
Bild 2: mit unterem Anschlag/Dichtung
Bild 3: mit unterer Bodendichtung
(Rauchschutztür)



Einbau in Mauerwerk- /Betonwänden

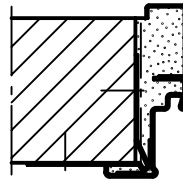
Betonwände □ 140 mm
Mauerwerkwände □ 175 mm

Anschweißmontage



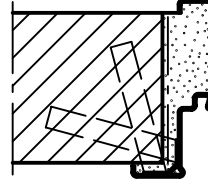
(Eckzarge)

Dübelmontage



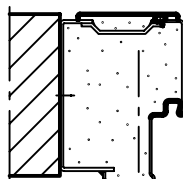
(Eckzarge mit Gegenzarge)

Mauerankermontage



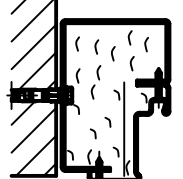
(Umfassungszarge)

Standard



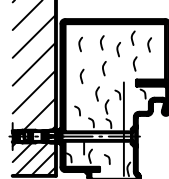
(Blockzarge Typ 1)

demonitierte Ausführung



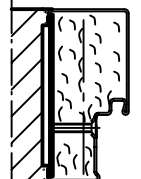
(Blockzarge Typ 2)

vormontierte Ausführung



(Blockzarge Typ 3)

Sonder-Blockzarge

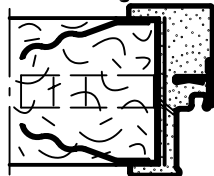


(Blockzarge Typ 4)

Einbau in Porenbetonwänden

(Türen mit OTS)
Anker oder Ankerbügel bei der
Bestellung anfordern.
Zugel. Wände (Ausnehmung/
Abstände in der Wand)
siehe Register Einbau-Details.

Ankermontage



Dübelmontage

